

Sollwerte der Femsatronic-Zündung

Das ist ein Überblick auf die Sollwerte der Femsatronic-Zündung der Vespa Rally 200 (VSE1T) der ersten und zweiten Serie (1972 - 1975) – die dritte Serie hatte bereits die Ducati-Zündung der folgenden Generation. Bei Zündungsproblemen kann mit den Sollwerten einer intakten Zündung und entsprechenden Hilfsmitteln das Problem schnell lokalisiert werden, leider gibt es nur wenig Informationen über die erste serienmässig an Vespa's verbaute elektronische Zündung.

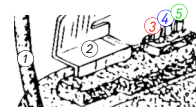
Manche Messwerte (externe Zündeinheit und Pick-Up) beruhen auf *eigenen* durchschnittlichen Messungen intakter Bauteile, andere (Stator) entstammen dem *original* Vespa Werkstatthandbuch der Rally 200. Falls jemand brauchbare eigene Messwerte beisteuern möchte, damit Mittelwert und Toleranz besser bestimmt werden können, werde ich die gerne aufnehmen. Alle Messwerte in Ohm [Ω]/Volt [V].

Pick-Up



Rot — Rot 290 Ω
 Abstand zwischen Nocken und Pick-Up 0,25-0,30 mm

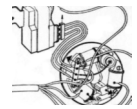
Elektronikzentrale



Messpunkte von *links* nach *rechts*; 1. Schwarz (Zündkabel), 2. Masse (Befestigung Rahmen), 3. **Rot**, 4. **Blau**, 5. **Grün**

Farbe	Schwarz	Masse	Rot	Blau	Grün
Schwarz	—				1,2 MΩ
Masse	3 KΩ	—			
Rot			—	1,3 MΩ	
Blau				—	
Grün					—

Stator



Rot — Masse 170 Ω
Blau — Masse 250 Ω
Grün — Masse 280 Ω
 Löschwiderstand (sieht aus wie der Kondensator von Kontaktzündungen) 250 Ω